

# RingJect™

NEU

## Vorgespannter Kapselspannring im Einmal-Injektor

Das RingJect™-System besteht aus einem vorgespannten OPHTEC-Kapselspannring (CTR) in einem Einmal-Injektor. Der CTR ist im Injektor so vorbereitet, dass er sich genau dann - wenn vom Chirurgen gewünscht - automatisch spannt. Der OPHTEC CTR ist ein chirurgisches Präzisionsinstrument aus hochflexiblem formgepresstem Polymethylmethacrylat (PMMA) für die Einführung in den Kapselsack. Der RingJect kann im oder entgegen dem Uhrzeigersinn implantiert werden. Das RingJect™-System wird gebrauchsfertig in einer sterilen Blisterverpackung geliefert.

*OPHTEC Kapselspannrings sind effektiv für die Stabilisierung des Kapselsacks bei geschwächten oder angegriffenen Zonulafasern.*

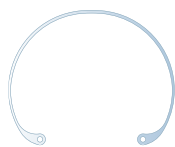


### RingJect PC375 | CTR Modell 275 12/10

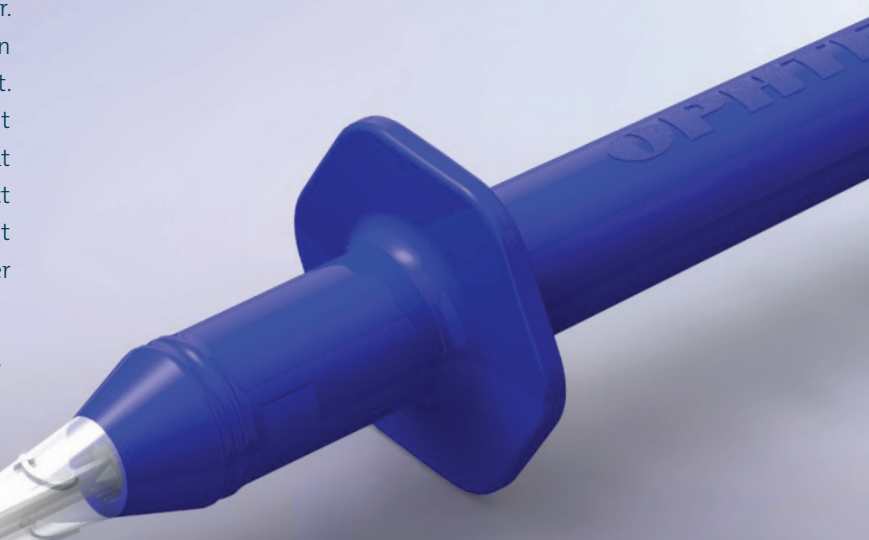


Kompression: **Von 12 mm auf 10 mm**  
 Material: **PMMA | Flexibler Ring**  
 Erhältlich in: **Transparentem PMMA**  
 Gesamt-Ø: **12 mm**

### RingJect PC376 | CTR Modell 276 13/11



Kompression: **Von 13 mm auf 11 mm**  
 Material: **PMMA | Flexibler Ring**  
 Erhältlich in: **Transparentem PMMA**  
 Gesamt-Ø: **13 mm**



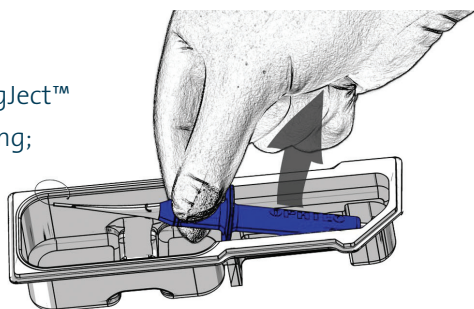
## Eigenschaften & Vorteile

<b>Vorspannung:</b>	<ul style="list-style-type: none"> <li>• <b>Selbstspannend, einzeln verpackt</b> <i>eine wertvolle Erweiterung Ihres chirurgischen Instrumentariums</i></li> </ul>
<b>Injektor:</b>	<ul style="list-style-type: none"> <li>• <b>Einfache Bedienung, Einhand-Technik</b></li> <li>• <b>Komplette Kontrolle</b> <i>einschließlich Vorrichtung zum Einführen und Zurückziehen</i></li> <li>• <b>Implantation - im und entgegen dem Uhrzeigersinn</b> <i>Richtungsanzeigen an der Spritze</i></li> <li>• <b>Lange, schmale Kanüle</b> <i>Besonders geeignet bei tiefliegenden Augen</i></li> </ul>
<b>Kapselspannung:</b>	<ul style="list-style-type: none"> <li>• <b>Ringförmige Ausdehnung und Stabilisierung des Kapselsacks</b></li> <li>• <b>Sichere IOL-Zentrierung im Auge mit Zonuladehiszenz</b></li> <li>• <b>Verhindert eine IOL-Dezentrierung nach Kapselschrumpfung</b></li> <li>• <b>Stabilisierung bei Phakoemulsifikation</b></li> <li>• <b>Reduzierung des Risikos einer Kapselfibrose</b></li> <li>• <b>Verbessert die Sehschärfe bei Implantation einer Premium IOL</b></li> </ul>

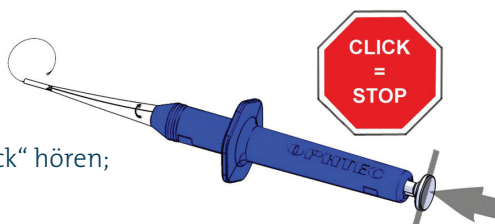


## Gebrauchsanweisung

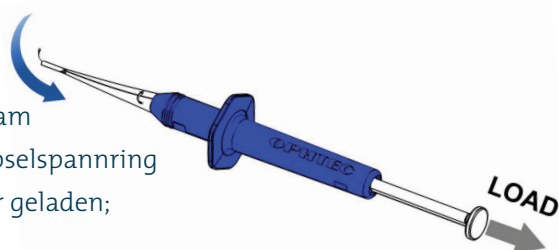
- 1.** Nehmen Sie den RingJect™ aus der Blisterverpackung;



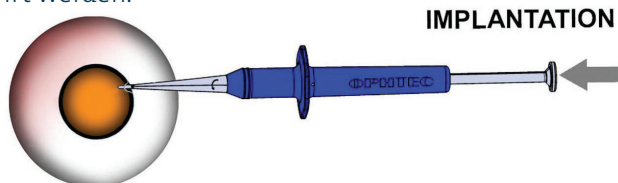
- 2.** Drücken Sie den Kolben, um zu entsperren, stoppen Sie ab, wenn Sie den "Klick" hören;



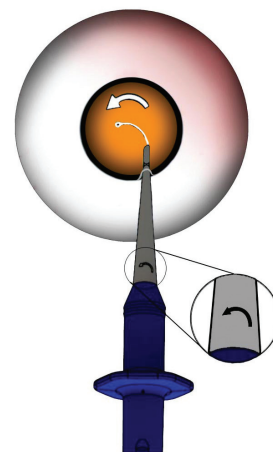
- 3.** Lösen Sie langsam den Kolben, der Kapselspannring wird in den Injektor geladen;



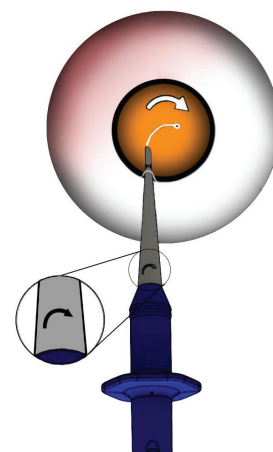
- 4.** Jetzt ist der Injektor gespannt und kann in das Auge eingeführt werden.



### >> Implantation entgegen dem Uhrzeigersinn



### >> Implantation im Uhrzeigersinn



Ein einziges Instrument für die Implantation im und entgegen dem Uhrzeigersinn. Der Pfeil an der Basis der Kanüle zeigt an, in welcher Richtung der Kapselspannring den Injektor verlässt.